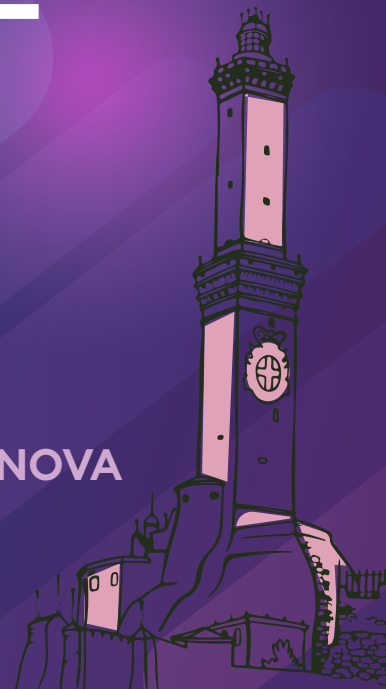


LA GESTIONE DEL PAZIENTE CON MALATTIA PSORIASICA

1° INCONTRO
4 Giugno 2024

2° INCONTRO
17 Settembre 2024

GENOVA



RESPONSABILE SCIENTIFICO

Emanuele Cozzani, Genova

FACULTY

Sabrina Beltramini, Genova

Martina Burlando, Genova

Emanuele Cozzani, Genova

Elena De Col, Imperia

Massimo Patanè, Arenzano

Fabio Pescetelli, Genova

Ilaria Salvi, Genova

Silvia Sammorì, Genova

Veronica Tomatis, Genova

Giuseppina Tramontano, Arenzano GE



Ore 17.00 - 20.00

1° INCONTRO 4 Giugno 2024

Definizione condivisa degli obiettivi dell'incontro:
**FOCUS SU MALATTIA PSORIASICA IN PAZIENTI CON
COMORBIDITÀ CARDIOVASCOLARI**

E. Cozzani

- Associazione tra Malattia Psoriasica e Rischio Cardiovascolare
M. Burlando, F. Pescetelli
- Approccio al paziente malattia psoriasica con storia di comorbidity cardiovascolari
M. Burlando
- Casi clinici
S. Beltramini, M. Burlando, E. Cozzani, E. De Col, M. Patanè, F. Pescetelli, I. Salvi, S. Sammorì, V. Tomatis, G. Tramontano
[Verranno discussi casi di pazienti con psoriasi dalla diagnosi al trattamento al follow up]
- Esperienze a confronto
S. Beltramini, M. Burlando, E. Cozzani, E. De Col, M. Patanè, F. Pescetelli, I. Salvi, S. Sammorì, V. Tomatis, G. Tramontano



Ore 17.00 - 20.00

2° INCONTRO 17 Settembre 2024

Definizione condivisa degli obiettivi dell'incontro:
FOCUS SU MALATTIA PSORIASICA NEL PAZIENTE CON
SINDROME METABOLICA

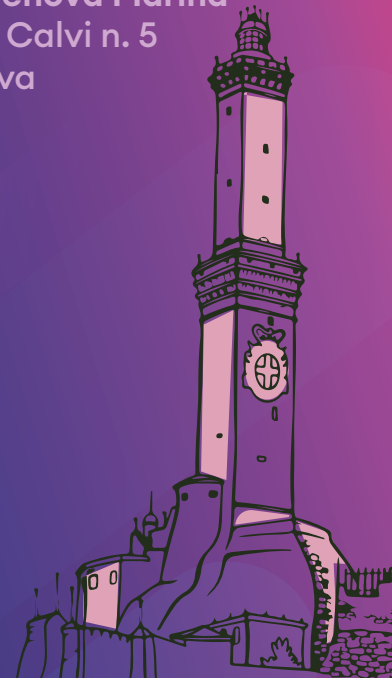
E. Cozzani

- Efficacia delle terapie biologiche sui Biomarkers di rischio Cardiovascolare in pazienti con malattia psoriasica
M. Burlando, F. Pescetelli
- Gestione del rischio cardiovascolare in pazienti con malattia psoriasica
M. Burlando, F. Pescetelli
- Casi clinici
S. Beltramini, M. Burlando, E. Cozzani, E. De Col, M. Patanè, F. Pescetelli, I. Salvi, S. Sammorì, V. Tomatis, G. Tramontano
[Verranno discussi casi di pazienti con psoriasi dalla diagnosi al trattamento al follow up]
- Esperienze a confronto
S. Beltramini, M. Burlando, E. Cozzani, E. De Col, M. Patanè, F. Pescetelli, I. Salvi, S. Sammorì, V. Tomatis, G. Tramontano

LA GESTIONE DEL PAZIENTE CON MALATTIA PSORIASICA

SEDE

Hotel NH Genova Marina
Molo Ponte Calvi n. 5
16124 Genova



ECM - EDUCAZIONE CONTINUA IN MEDICINA

L'evento è inserito nel Piano Formativo anno 2024 AIM Education - Provider nr. 93 ed è stato accreditato presso la Commissione Nazionale per la Formazione Continua con Obiettivo Formativo Documentazione clinica. Percorsi clinico-assistenziali diagnostici e riabilitativi, profili di assistenza - profili di cura (3) per la Figura Professionale del Medico Chirurgo con specializzazione in Dermatologia, Cardiologia, Reumatologia; Farmacista con specializzazione in Farmacista Pubblico SSN per un numero massimo di 12 partecipanti.

Oltre tale numero e per professioni/discipline differenti da quelle accreditate non sarà possibile rilasciare i crediti formativi. Si precisa che i crediti verranno erogati a fronte di una partecipazione del 90% ai lavori scientifici e del superamento del questionario di apprendimento. La partecipazione all'evento è gratuita.

L'EVENTO HA OTTENUTO NR. 6 CREDITI FORMATIVI - ID ECM 93-416637

Provider ECM

 AIM EDUCATION

AIM Education

Viale E. Forlanini, 23 - 20134 Milano

Tel. +39 02 56601.1 - Fax +39 02 70048585

info.aimeducation@aimgroup.eu - www.aimeducation.it

Con la sponsorizzazione non condizionante di

 **NOVARTIS**