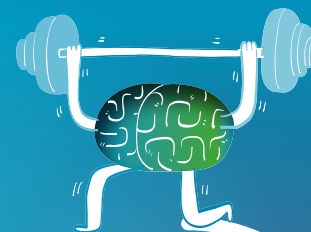


Responsabili Scientifici:

Pietro Annovazzi, Gallarate (VA), Nicola De Rossi, Montichiari (BS)



MNSnetWORKout:

una palestra per i neurologi

Modulo 1

5 MAGGIO 2025

Modulo 2

9 SETTEMBRE 2025

www.palestraneurologica.it

Il sistema sanitario e il paziente con Sclerosi Multipla richiedono agli specialisti di SM, medici e infermieri, una presa in carico sempre più multidisciplinare e complessa. La gestione della patologia stessa sta inoltre aumentando di complessità, visto l'emergere di evidenze scientifiche che richiedono un intervento in fasi sempre più "estreme" (EOMS e LOMS) della malattia e ad una gestione sempre più delicata (introduzione precoce, gestione del paziente complesso, decisione di sospendere la terapia nel paziente "anziano", etc...) della terapia, con l'obiettivo ultimo di controllare completamente la malattia lungo tutto il decorso di vita del paziente, con tutto quello che ne deriva in termini di impegno nella gestione a breve e lungo termine.

Scopo di questa serie di incontri virtuali è quindi fornire uno spazio in cui il professionista dei centri SM possa trovare la possibilità di un confronto con i colleghi e un accesso al parere di specialisti delle varie discipline con cui deve interfacciarsi chi vuole gestire al meglio il paziente con SM.

Ogni incontro sarà moderato da un Centro SM a rotazione.



Modulo 1

5 MAGGIO 2025

Ore 16.00-19.00

16.00-16.15

Benvenuto e introduzione della giornata

A. Di Sapio

16.15-16.45

La fatica nella Sclerosi Multipla: approfondimento sul sintomo e strategie di gestione

F. Sperli

16.45-17.00

Discussione sulla relazione precedente

Moderatore: A. Di Sapio

17.00-18.30

Presentazione di casi clinici presentati dai partecipanti e commentati con l'ausilio di un neuroradiologo

Discussants: R. Capra, A. Di Sapio, S. Gerevini

18.30-19.00

Discussione sui temi della giornata e conclusioni

P. Annovazzi, N. De Rossi, A. Di Sapio

Modulo 2

9 SETTEMBRE 2025

Ore 15.45-19.00

15.45-16.00

Benvenuto e introduzione della giornata

M. Capobianco

16.00-16.15

Illustrazione del progetto 2024

P. Annovazzi, N. De Rossi

16.15-16.45

Il contributo del Neuroftalmologo nella collaborazione con il Centro Sclerosi Multipla

A.S. Vaiano

16.45-17.00

Discussione sulla relazione precedente

Moderatore: M. Capobianco

17.00-18.30

Presentazione di casi clinici presentati dai partecipanti e commentati con l'ausilio di un neuroradiologo

Discussants: M. Capobianco, R. Capra, S. Gerevini

18.30-19.00

Discussione sui temi della giornata e conclusioni

P. Annovazzi, M. Capobianco, N. De Rossi

Faculty

Pietro Annovazzi, Gallarate (VA)

Marco Capobianco, Cuneo

Ruggero Capra, Montichiari (BS)

Nicola De Rossi, Montichiari (BS)

Alessia Di Sapio, Orbassano (TO)

Simonetta Gerevini, Bergamo

Francesca Sperli, Orbassano (TO)

Agostino Salvatore Vaiano, Cuneo

www.palestraneurologica.it

ECM - Educazione Continua in Medicina

L'evento è inserito nel Piano Formativo anno 2025 AIM Education - Provider nr. 93 ed è stato accreditato presso la Commissione Nazionale per la Formazione Continua con Obiettivo Formativo di Processo: Documentazione clinica. Percorsi clinico-assistenziali diagnostici e riabilitativi, profili di assistenza - profili di cura (3) per le Figure Professionali: **Medico Chirurgo** con specializzazione in: *Neurologia; Radiodiagnostica; Neuroradiologia; Medicina Fisica e Riabilitazione; Neuropsichiatria Infantile; Reumatologia; Urologia;* **Psicologo** con Specializzazione in *Psicologia e Psicoterapia ed Infermiere*, per un numero massimo di 100 partecipanti.

Oltre tale numero e per professioni/discipline differenti da quelle accreditate non sarà possibile rilasciare i crediti formativi. Si precisa che i crediti verranno erogati a fronte di una partecipazione del 90% ai lavori scientifici e del superamento della prova di apprendimento con almeno il 75% delle risposte corrette.

La partecipazione al corso è gratuita.

L'EVENTO HA OTTENUTO NR. 9 CREDITI FORMATIVI

ID ECM n. 93-425021

Per iscriversi al Corso:

www.palestraneurologica.it

Provider E.C.M. - ID NR. 93

 AIM EDUCATION

Aim Education

Viale Enrico Forlanini, 23

20134 Milano

Tel. +39 02 56601.1

cme@aimgroup.eu

www.aimeducation.it



Con la sponsorizzazione non condizionata di:

