

# X Congresso FIMP Roma



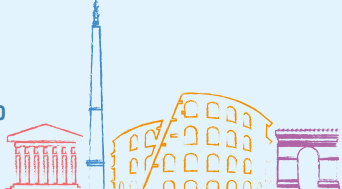
Il mio pediatra, uno di famiglia:  
nuove sfide tra calo demografico  
e fragilità emergenti



**ROMA**  
**23 maggio 2026**

Con il patrocinio di:





## 8.30 - 9.00 • Apertura dei lavori

Maria Teresa Fonte

### Saluto delle Autorità

Antonio Magi, Presidente OMCeO Roma

Liliana La Sala, Ministero della Salute

Alessia Savo, Presidente Commissione Sanità Regione Lazio

Teresa Mazzone, Presidente SIP Lazio

Rino Agostiniani, Presidente Nazionale SIP

Manuela Orrù, Presidente Regionale ACP Lazio

Antonio D'Avino, Presidente Nazionale FIMP

## 9:00 - 10:00

### DAL SINTOMO ALLA DIAGNOSI. DUETTI: CONFRONTO TRA PEDIATRI

Moderatori: Andrzej Krzysztofiak *Roma*, Anna Maria Zicari *Roma*

#### • PNEUMOLOGIA

Tosse che va... tosse che viene - Maurizio Mennini *Roma*, Annarita Iadecola *Roma*

#### • GASTROENTEROLOGIA

Alimentazione complementare: teniamo d'occhio la crescita

Greta Bazzanella *Roma*, Salvatore Oliva *Roma*

## 10:00 - 10:30 • ALIMENTAZIONE

Moderatori: Antonella Diamanti *Roma*, Ilaria Lazzareschi *Roma*

L'alimentazione come prima forma di prevenzione: un investimento per il futuro.

Raffaella De Franchis *Napoli*

## 10:30 - 10:45 • Coffee Break

## 10:45 - 11:15 • IPERSONNIE

Moderatori: Alberto Spalice *Roma*, Immacolata La Bella *Roma* // Discussant: Roberta Lanni *Roma*

▶ Narcolessia - i disturbi del sonno

I disturbi del sonno fra insonnie e ipersonnie, i dubbi del pediatra

Alessandro Ferretti *Roma*

## 11:15 - 12.00 • LETTURA MAGISTRALE

Moderatori: Teresa Rongai *Roma*, Pietro Ferrara *Roma*, Luigi Tarani *Roma*

#### • GINECOLOGIA

Come affrontare la sessualità di bambini e adolescenti: cosa il pediatra deve sapere

Maria Rosa Giolito *Torino*

## 12.00 - 12.45 • EMERGENZA DENATALITÀ

Moderatori: Camilla Gizzi *Roma*, Giovanna Maragliano *Roma*

Si può cambiare la rotta?

Introduce Gianluigi De Palo *Roma* // Commento di Alberto Villani *Roma*





# ROMA

## 23 maggio 2026



### 12:45 - 13:15 • VACCINI

Moderatori: **Anna Maria Musolino** *Roma*, **Donatella Morano** *Roma*

- **Le prime due stagioni di immunizzazione con Nirsevimab a confronto** - **Ilaria Sani** *Roma*
- **Copertura vaccinale dell'influenza: un obiettivo da raggiungere** - **Andrea Battista** *Roma*
- **Come difendersi dalle malattie batteriche invasive: pneumococco e meningococco B nei bambini e negli adolescenti** - **Silvana Brenna** *Roma*

### 13:15 - 15:00 • Lunch

## LE OFFICINE DELLA PEDIATRIA

Moderatori: **Alessandra Macari** *Roma*, **Ilaria Sani** *Roma*

### » 15:00 - 16:15 • OTORINOLARINGOIATRIA

**Stefano Di Girolamo** *Roma*, **Andrea Gravina** *Roma*, **Beatrice Francavilla** *Roma*

- **La gestione del dolore nell'orecchio (cause, caratteristiche e trattamento)**
- **Otoscopia digitale e teleconsulto: quando la tecnologia diventa strumento della pratica ambulatoriale**
- **L'appropriatezza prescrittiva: antibiotico no, sì e quando? Il ruolo dei Probiotici nelle infezioni ricorrenti**

Discussione sugli argomenti

### » 16:15 - 17:30 • OCULISTICA

**Marco Marengo** *Roma*

- **Cosa fare per uno screening visivo appropriato nei primi 3 anni di vita Self Help nell'ambulatorio del Pediatra di Famiglia e invio dallo specialista**
- **L'occhio rosso è sempre congiuntivite?**
- **Le palpebre riservano sempre sorprese**

Discussione sugli argomenti

### 17:30 - 18:00

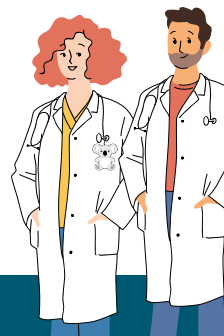
Moderatori: **Serafino Pontone Gravaldi** *Latina*, **Valentina Grimaldi** *Roma*

**Le insidie del web in età pediatrica: la nuova sfida del pediatra di famiglia**  
**Cinzia Grassi** *Roma*, **Cristina Bonucchi** *Roma*

### 18:00 • Chiusura dei lavori congressuali

**Maria Teresa Fonte** *Roma*

### 18:15 • Questionario ECM a risposta multipla online



**Sede:**

**Hotel Villa Pamphili Roma**  
Via della Nocetta, 105  
00164 Roma RM

**Responsabile Scientifico:**

Maria Teresa Fonte

**Comitato Scientifico di FIMP Roma:**

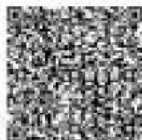
Silvana Brenna  
Valentina Grimaldi

Alessandra Macari  
Ilaria Sani

**ECM (Educazione Continua in Medicina)**

Il congresso sarà inserito nel Piano Formativo anno 2026 AIM Education - Provider nr. 93 con Obiettivo Formativo tecnico-professionale: 20 - Tematiche speciali del S.S.N. e/o S.S.R. a carattere urgente e/o straordinario individuate dalla Commissione nazionale per la formazione continua e dalle regioni/province autonome per far fronte a specifiche emergenze sanitarie con acquisizione di nozioni tecnico-professionali per le seguenti Figure Professionali e relative Discipline: MEDICO CHIRURGO - Discipline: ALLERGOLOGIA ED IMMUNOLOGIA CLINICA; GASTROENTEROLOGIA; MALATTIE METABOLICHE E DIABETOLOGIA; MALATTIE DELL'APPARATO RESPIRATORIO; MALATTIE INFETTIVE; NEONATOLOGIA; NEUROPSICHIATRIA INFANTILE; PEDIATRIA; GINECOLOGIA E OSTETRICIA; OFTALMOLOGIA; OTORINOLARINGOIATRIA; PATOLOGIA CLINICA (LABORATORIO DI ANALISI CHIMICO-CLINICHE E MICROBIOLOGIA); IGIENE, EPIDEMIOLOGIA E SANITÀ PUBBLICA; MEDICINA GENERALE (MEDICI DI FAMIGLIA); SCIENZA DELL'ALIMENTAZIONE E DIETETICA. PER UN NUMERO MASSIMO DI 200 PARTECIPANTI. Oltre a tale numero e per le professioni/discipline differenti da quelle accreditate non sarà possibile rilasciare i crediti formativi. Si precisa che i crediti verranno erogati a fronte di una partecipazione rilevata del 90% ai lavori scientifici e del superamento della prova di apprendimento con almeno il 75% delle risposte corrette. L'attestato dei crediti ECM, agli aventi diritto, dopo 90 giorni dalla data di fine congresso potrà essere scaricato direttamente dalla Piattaforma online.

**ID ECM: 93-477328 - Ed.1.** L'evento è gratuito.

**Inquadra il QR-code per iscriverti alla Piattaforma**

I partecipanti all'Evento inquadrando il QR-code si iscrivono sulla Piattaforma ECM online e, se interessati, compilano il KIT ECM online. Tutte le informazioni saranno comunicate via email alcuni giorni prima dell'inizio del Congresso.

**INFORMAZIONI GENERALI:**

Per concorrere all'assegnazione dei crediti ECM è necessario:

- Iscrivere alla piattaforma ECM inquadrando il QR-code
- Partecipare ad almeno il 90% dei lavori scientifici; Superare il Test Ecm con almeno il 75% di risposte corrette
- Compilare la modulistica ECM e la Scheda anonima di valutazione della qualità percepita
- È possibile la compilazione online della modulistica ECM fino alle 72 ore successive all'orario di conclusione dell'attività formativa accreditata (nel conteggio delle ore sono da comprendere sabato, domenica e festivi)

Con la sponsorizzazione non condizionante di

ABOCA SPA SOCIETÀ AGRICOLA  
ALFASIGMA SPA  
ANGELINI PHARMA S.P.A.  
BIOPROJET ITALIA SRL  
BIOTRADING SRL  
BUONA SPA SOCIETÀ BENEFIT  
DICOFARM SPA  
D.M.G. ITALIA SRL  
FIRMA SPA  
HUMANA ITALIA SPA

ISTAMAX  
ITALCHIMICI SPA  
LABORATOIRES BOIRON SRL  
LAURETANA SPA  
MSD ITALIA SRL  
NESTLÉ ITALIANA SPA  
NAL VON MINDEN SRL  
NOOS SRL  
PEDIATRICA SRL  
PFIZER

PHARMEXTRACTA SPA  
PHARMAGUIDA SRL  
RECKITT BENCKISER HEALTHCARE  
SANOFI SRL  
SEQIRUS SRL  
STERILFARMA SRL  
STEWART ITALIA SRL  
UNIFARCO SPA

**Segreteria Organizzativa:**

AIM Italy



Via Giovanni del Pian dei Carpi, 19/21  
50127 Firenze  
Tel. +39 02 566011  
fimproma2026@aimgroup.eu  
www.aimgroupinternational.com

**Provider:**

AIM Education ID 93



Viale Enrico Forlanini, 23  
20134 Milano  
Tel. +39 02 566011 - Fax +39 02 70048585  
cme@aimgroup.eu  
www.aimeducation.it